

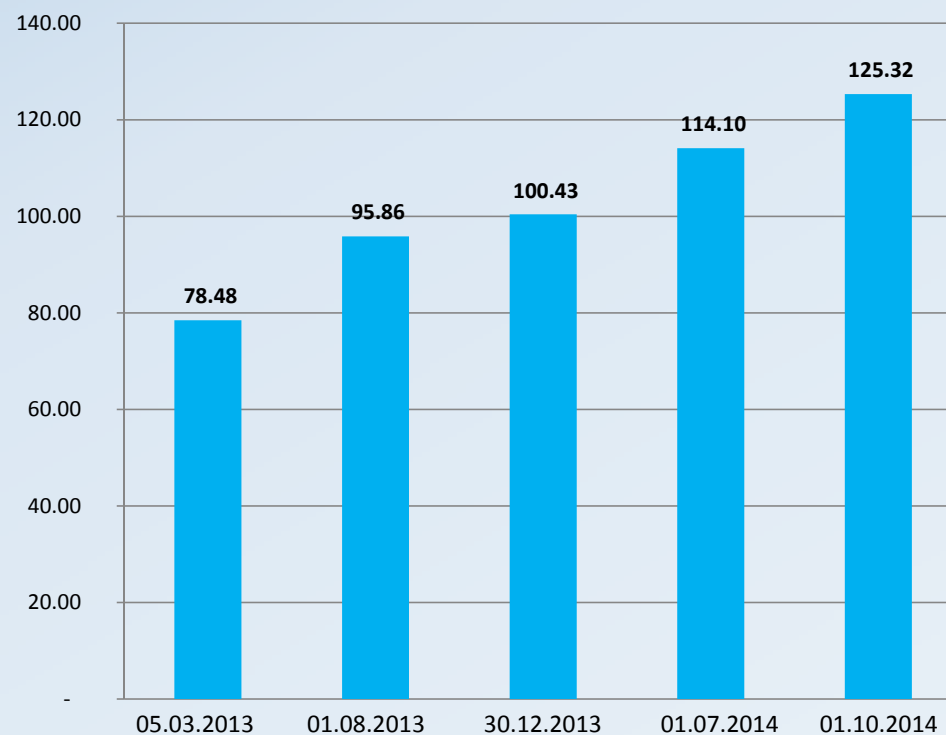
**Изменение на цените
на електрическата
енергия от 01.10.2014 г.**



ИЗМЕНЕНИЕ НА ЦЕНАТА НА ОБЩЕСТВЕНИЯ ДОСТАВЧИК

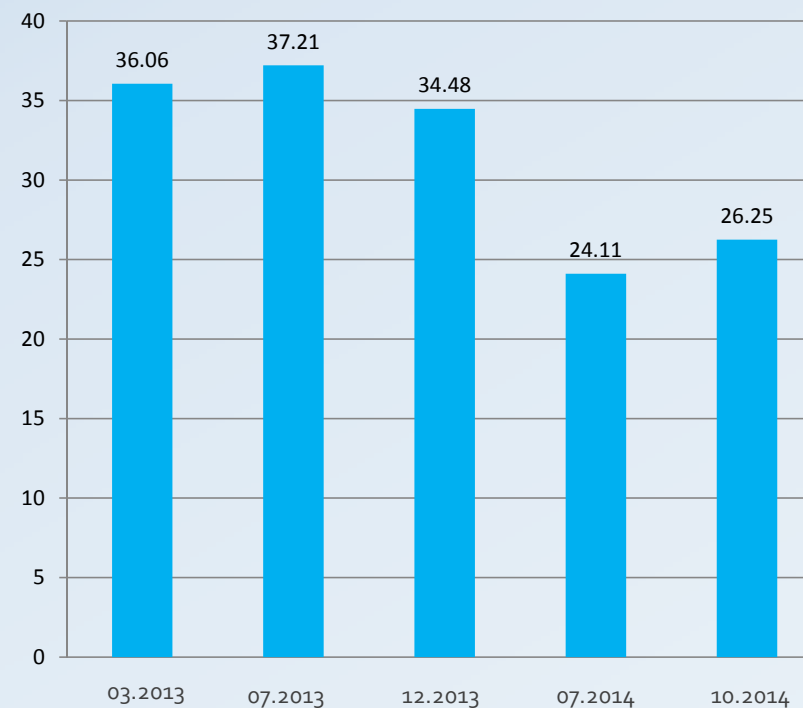
В резултат на установени дефицити в енергийната система ДКЕВР предлага:

- Цената, по която общественият доставчик продава електрическа енергия на крайните снабдители, да се измени от 114,10 лв./МВтч на 125,32 лв./МВтч., което представлява изменение с 9,83 %.
- Цената за „задължения към обществото“ да се промени от 17,37 лв./МВтч на 18,93 лв./МВтч или увеличение с 8,98 %.
- По този начин приходите на НЕК ЕАД са увеличени със 199,3 млн. лв. и комисията продължава възприетия подход за плавно увеличение на цената на НЕК ЕАД, с цел поетапно компенсиране на натрупаните дефицити в обществения доставчик.



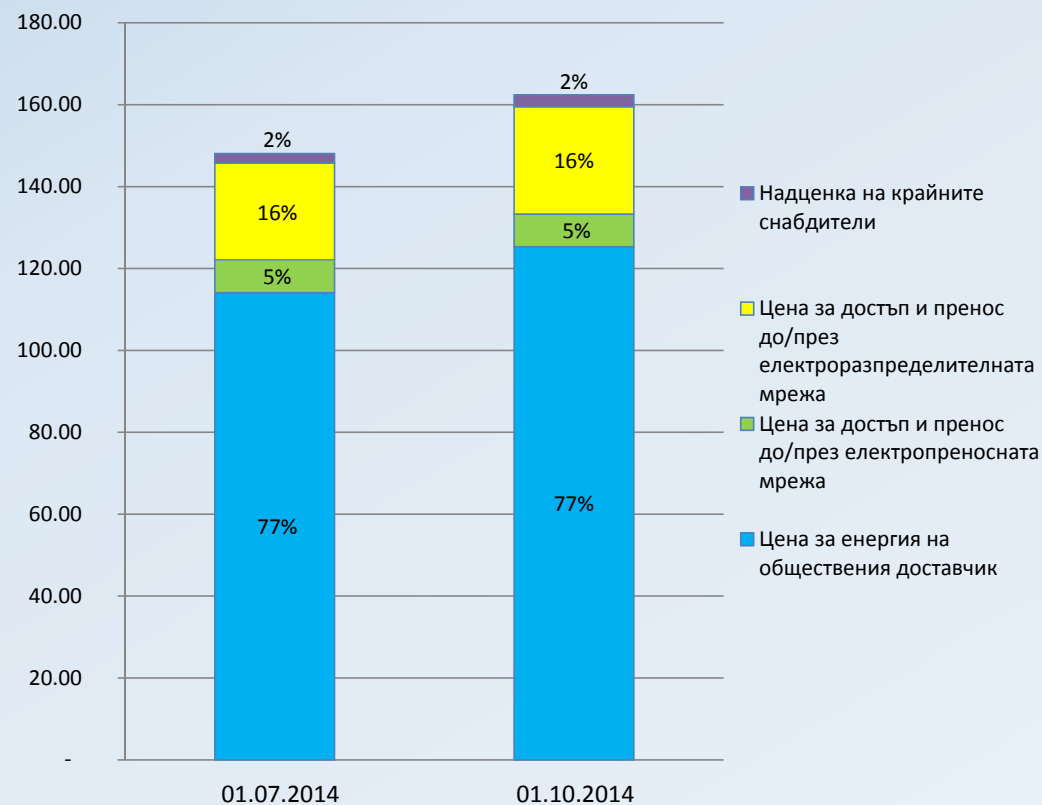
ИЗМЕНЕНИЕ НА ЦЕНИТЕ ЗА ДОСТЪП И РАЗПРЕДЕЛЕНИЕ

Средната цена за достъп и разпределение е изменена с 8,9 % с оглед електроразпределителните дружества да обезпечат нормалното функциониране на мрежата през зимния сезон и да акумулират приходи за изпълнение на инвестиционните им програми, гарантиращи надеждност и сигурност на снабдяването с електрическа енергия.



ИЗМЕНЕНИЕ НА ЦЕНИТЕ ЗА КРАЙНИТЕ КЛИЕНТИ

- В резултат на предложените цени, средното увеличение на общата цена за битови клиенти на регулирания пазар е в размер на 9,79 %, като структурата на общата цена остава непроменена.
- Увеличението на общата цена на клиентите на свободния пазар, присъединени на СрН, е в размер на 2,2 %.
- Увеличението на общата цена на клиентите на свободния пазар, присъединени на ВН, е в размер на 1,6 %.
- По този начин се създават предпоставки за стимулиране на либерализацията на пазара на електрическа енергия.



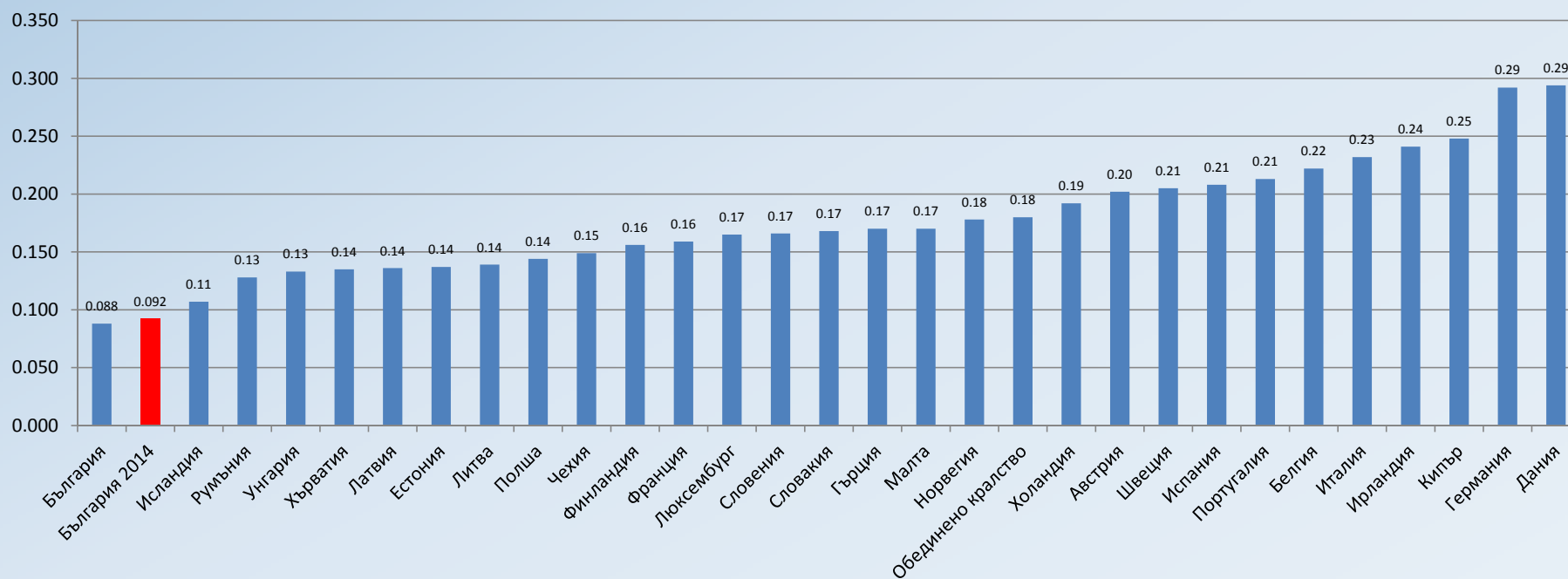
ИЗМЕНЕНИЕ НА ЦЕНИТЕ ЗА КРАЙНИТЕ КЛИЕНТИ

Общи цени на електрическата енергия за битови клиенти от 01.10.2014 г.

Начин на измерване	Зони в денонощието	ЧЕЗ				ЕВН			
		Цена лв./кВтч 01.07.2014	Нови цени лв./кВтч 01.10.2014 г.	Изменение лв./ кВтч	Изменение в %	Цена лв./кВтч 01.07.2014	Нови цени лв./кВтч 01.10.2014 г.	Изменение лв./ кВтч	Изменение в %
к.1	к.2	к.3	к.4	к.4-к.3	к.4/к.3	к.6	к.7	к.7-к.6	к.7/к.6
С две скали	Дневна	0,15365	0,16897	0,01532	9,97%	0,15424	0,16920	0,01496	9,70%
	Нощна	0,08697	0,09553	0,00856	9,84%	0,08694	0,09507	0,00813	9,35%
С една скала		0,15365	0,16897	0,01532	9,97%	0,15424	0,16920	0,01496	9,70%
		Енерго-про				Златни пясъци			
Начин на измерване	Зони в денонощието	Цена лв./кВтч 01.07.2014	Нови цени лв./кВтч 01.10.2014 г.	Изменение лв./ кВтч	Изменение в %	Цена лв./кВтч 01.07.2014	Нови цени лв./кВтч 01.10.2014 г.	Изменение лв./ кВтч	Изменение в %
к.1	к.2	к.3	к.4	к.4-к.3	к.4/к.3	к.6	к.7	к.7-к.6	к.7/к.6
С две скали	Дневна	0,16356	0,17959	0,01603	9,80%	0,18280	0,19655	0,01375	7,52%
	Нощна	0,08951	0,09803	0,00851	9,51%	0,09394	0,09867	0,00473	5,04%
С една скала		0,16356	0,17959	0,01603	9,80%	-	-		



БЪЛГАРИЯ ОСТАВА С НАЙ-НИСКИТЕ ЦЕНИ В ЕС И СЛЕД УВЕЛИЧЕНИЕТО



*По данни на Евростат за 2013 г.



Държавна комисия за енергийно и водно регулиране